

## Experiencia Perú + selva alta del Manu

### Testigos de la historia, imponente naturaleza, culturas vivas

15 días / 14 noches

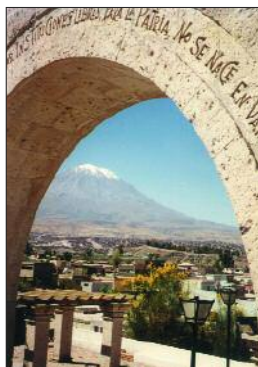
*De Lima, la capital peruana, primero hacia Arequipa, la segunda ciudad más grande del Perú, que se conoce por sus típicas edificaciones con sillar blanco como la «blanca ciudad». Todo el lugar está dominado por el impresionante volcán Misti. Déjese maravillar en el valle del Colca por el vuelo del ave más grande de la tierra, el cóndor. Conozca los habitantes ancestrales de las islas naturales y artificiales del lago Titicaca, el lago navegable más alto del mundo. Descubre las imponentes construcciones y los tesoros arqueológicos del imperio de los incas dentro y alrededor de Cusco y en el valle del río Urubamba (Vilcanota). Para cerrar con broche de oro este espectacular viaje, sumérjase en los ecosistemas de la selva exótica del Manu, donde la flora y fauna tienen mayor diversidad que en cualquier otra parte del mundo*

#### Día 1: llegada a Lima

- Recojo del aeropuerto de Lima y traslado al hotel.
- Pernocte en Lima.

#### Día 2: de Lima a Arequipa

- Lima: traslado del hotel al aeropuerto.
- Vuelo de Lima a Arequipa.
- Recojo del aeropuerto de Arequipa y traslado al hotel.
- Citytour en Arequipa (ciudad y campiña, 4 horas).
- Pernocte en Arequipa.



#### Día 3: Valle del Colca

- Traslado de Arequipa a Chivay, iniciando así la excursión de dos días al valle del Colca.
- Pernocte en Chivay.

#### Día 4: Valle del Colca

- Continúa la excursión al valle del Colca, observando desde el mirador el vuelo del cóndor por encima de los hermosos paisajes.
- Traslado con bus turístico a Puno.
- Pernocte en Puno.



#### Día 5: Puno

- Visita a las chulpas de Sillustani (aprox. 3 horas).
- Pernocte en Puno.



#### Día 6: Lago Titicaca

- Excursión de día completo en el Lago



Titicaca hacia las islas flotantes de los Uros y la isla Taquile.

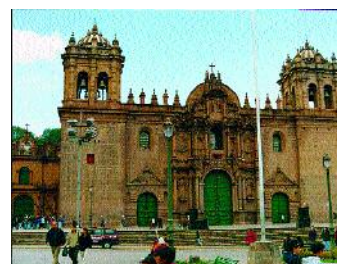
- Pernocte en Puno.

#### Día 7: de Puno a Cusco

- Viaje de Puno a Cusco en bus turístico con la oportunidad de visitar algunas zonas arqueológicas en el camino (aprox. 9 horas).
- Pernocte en Cusco.

#### Día 8: Cusco

- Citytour (ciudad y alrededores, medio día).
- Pernocte en Cusco.



#### Día 9: Valle Sagrado de los Incas

- Excursión al Valle Sagrado de los Incas (valle del Urubamba o Vilcanota) con el mercado en Písac y las ciudades Urubamba y Ollantaytambo (día completo, incl. almuerzo).
- Pernocte en Cusco.



**Día 10: Machu Picchu**



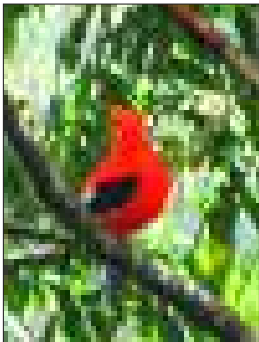
- Excursión con el tren a Machu Picchu (viaje con el tren de Cusco hasta Aguas Calientes aprox. 3 horas).
- Visita guiada a la ciudadela Inca Machu Picchu (incl. subida en bus y almuerzo).
- Retorno con el tren a Cusco.
- Pernocte en Cusco.

**Día 11: de Cusco al Manu**

- Traslado por tierra a la selva alta del Parque Nacional del Manu, pasando por Paucartambo.
- Pernocte en lodge ecológico.

**Día 12: Manu**

- Caminatas por los alrededores del lodge para observar la rica vida silvestre de la zona.
- Pernocte en lodge ecológico.



**Día 13: del Manu a Cusco**

- Caminatas por los alrededores del lodge.
- Retorno por tierra a Cusco.
- Pernocte en Cusco.

**Día 14: de Cusco a Lima**

- Traslado al aeropuerto de Cusco.
- Vuelo de Cusco a Lima.
- Recojo del aeropuerto en Lima y traslado al hotel.
- Pernocte en Lima.

**Día 15: despedida del Perú**

- Citytour en Lima (medio día).
- Traslado del hotel al aeropuerto de Lima.

**Inicio del programa**

En cualquier día del año. El itinerario en el Cusco se tiene que adaptar a la disponibilidad de las excursiones.

**Personalice su viaje**

Este programa puede adaptarse en gran parte a deseos individuales. A continuación algunas posibilidades para la ampliación o modificación de su programa de viaje:

*Lima*

- Pachacamac.
- Caral, la civilización más antigua de América del sur.
- Excursión marítima a las islas Palomino (medio día).
- Museo de Oro.
- Museo antropológico.
- Museo de la Nación.
- Museo Larco Herrera.
- Museo de Arte de Lima.
- Museo de Historia Natural.
- Día adicional sin programa.
- Más sugerencias en «Lima».

*Arequipa*

- Viaje a Arequipa por Paracas y Nazca con sobrevuelo de las Líneas de Nazca.
- Visita del otro lado del valle del Colca (1 día adicional).
- Visita de los petroglifos de Torro Muerto.
- Vuelo de Arequipa a Juliaca (Puno).
- Día adicional sin programa.
- Más sugerencias en «Arequipa»

*Puno*

- Paseo en bote de dos días en el lago Titicaca con pernocte en la isla Amantani (1 día adicional).
- Excursión pueblos aymaras.
- Excursión Chucuito.
- Excursión Pukara.
- Citytour.
- Día adicional sin programa.
- Más sugerencias en «Puno».

### De Puno a Cusco

- Viaje en el tren Andean Explorer.

### Cusco

- Día adicional sin programa para conocer Cusco por propia cuenta.
- Excursión a Maras y Moray (1 día), con auto o con bicicleta.
- Pernocte en Aguas Calientes al pie de Machu Picchu, para visitar nuevamente Machu Picchu en la mañana del segundo día o relajarse en las aguas termales (1 día).
- Caminata en el Incatrail a Machu Picchu.
- Caminata por el Salkantay a Machu Picchu.
- Caminata a Choquequirao.
- Caminata a Choquequirao y Machu Picchu.
- Más sugerencias en «Cusco».

### Manu

- Día adicional en el lodge.
- Lugares y programas alternativos.

### Mejor época del año para viajar

En todo el año. En la época seca desde mayo a noviembre hay raras veces lluvias en la sierra (Arequipa, Puno y Cusco) y una vista clara es probable. En la selva puede llover en cualquier momento. En la temporada húmeda de diciembre a abril se encuentra con un menor flujo turístico una vegetación más fresca y abundante.

